



# いつだって一生懸命！ 笑顔を作る、多彩な取り組み

豊かな人間形成のために大切なこと。それは感動体験！  
一生懸命になれる場があるから、可能性を追求できる、友達との絆が深まる！  
さまざまな取り組みを通して、生徒たちの感性・自主性・協調性を育てています。



# 自分たちの手でつくる 岩田の新たな伝統

高校2年生による生徒会執行部を中心に、  
中学生、高校生がスクラムを組んで行っている生徒会活動。  
仲間とともに考え、行動し、学校全体の雰囲気をより良いものに変えています。

## 体育大会

### 5月に開催! 白熱の南北チーム戦

吹く風も爽やかな新緑の季節に開催される体育大会。南北に分かれたチーム対抗形式で、6年間同じチームに所属。そのため、チームの団結力は強く、リレーなどのさまざまな競技はもちろん、ユニークな応援合戦など、楽しくも激しい戦いが繰り広げられます。

## 学園祭(文化祭・芸能祭)

### 成功に向かって学園が一つになる行事

9月に開催される学園祭。文化祭では、特設ステージで教員や生徒によるダンス・歌などを披露。また、ホルトホールで行われる芸能祭では、文芸発表や研究発表のほか、弁論、演劇など、趣向を凝らした数々の発表が行われます。学園祭では、生徒一人ひとりに何らかの役割があり、学園が一つになって成功を目指します。最終日には、全員が肩を組み、涙の校歌合唱で感動のフィナーレを迎えます。

## 年間行事予定

<b>4 April</b>  ◎入学式・入寮式 ◎新入生オリエンテーション ◎新任式・対面式 ◎始業式 ◎身体測定 ◎実力考査	<b>5 May</b>  ◎創立記念日 ◎授業参観・保護者会(在校生保護者) ◎春のオープンスクール ◎中間考査 ◎体力テスト ◎体育大会	<b>6 June</b>  ◎大分県高等学校体育大会 ◎大分市中学校総合体育大会	<b>7 July</b>  ◎期末考査 ◎終業式 ◎夏季訓練(中1～中3) ◎夏のオープンスクール	<b>8 August</b>  ◎転入学考査 ◎始業式 ◎大分県私立高等学校体育大会 ◎実力考査 ◎私学フェスタ	<b>9 September</b>  ◎学園祭(文化祭・芸能祭) ◎芸術鑑賞会
<b>10 October</b>  ◎中間考査 ◎第1回入試説明会 ◎オーストラリア修学旅行 (IWATAコース高1)	<b>11 November</b>  ◎第2回入試説明会・公開授業(本校) ◎授業参観・懇談会	<b>12 December</b>  ◎期末考査 ◎終業式 ◎クラスマッチ	<b>1 January</b>  ◎始業式 ◎実力考査(高3除く) ◎大学入試センター試験 ◎中学校入試 ◎入学者登校日(中学) ◎高校推薦入試	<b>2 February</b>  ◎高校一般入試(前期) ◎入学者登校日(高校) ◎強歩大会	<b>3 March</b>  ◎高校卒業式・終業式 ◎期末考査 ◎クラスマッチ ◎高校一般入試(後期) ◎中学校卒業式・終業式 ◎海外修学旅行(APU・立命館コース)

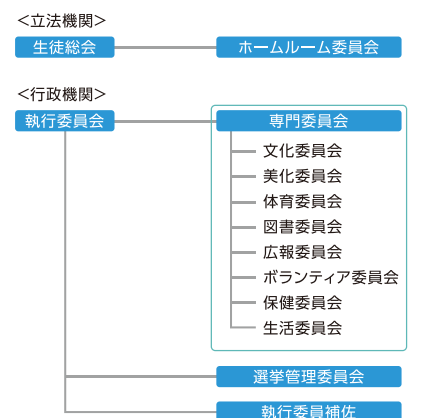


「和～岩田生の繋がり～」をキャッチフレーズに活動する30年度生徒会メンバー

## 30年度のキャッチフレーズ 「和～岩田生の繋がり～」

生徒会執行部は、校内での平常活動に加え、街頭での募金呼びかけなどのボランティア活動、そして新入生歓迎会、学園祭などイベントでの企画・運営を中心となって行っています。特に、学園の華とも呼べる学園祭では、3、4カ月前から準備を始め、本番での成功に尽力。時には全校生徒の前に立ち、また時には緑の下の力持ちとして生徒会活動を運営しています。生徒たちの自主活動が主体となっており、人間的な成長にもつながっていると実感しています。

## 岩田生徒会組織図



街頭あしなが学生募金活動など、校外での活動も生徒会執行部が中心となり積極的に行っています。

## SCHOOL EVENTS 校外研修

### 友達との交流、楽しい体験が待っている!

各学年とも、夏休み直前に夏季訓練を行います。中学生は学年ごとに2泊3日で各地の研修施設を訪れ、さまざまな体験にチャレンジしています。中学1年・2年は野外活動を中心とした訓練、中学3年では語学研修を行い、生きた英語、異文化に触れています。行き先は学年ごとにより変わりますので、毎年いろんな体験ができ、仲間との交流を深めるとともに、さまざまな活動を通して豊かな人間性を養っています。



## SCHOOL EVENTS 修学旅行

### 目で見て、肌で感じる異文化コミュニケーション

IWATAコースでは、高校1年次にオーストラリアへ9泊10日の修学旅行へ行きます。旅行のメインはホームステイとなり、2、3人ずつのグループに分かれ、ホストファミリーの家でお世話になります。期間中の平日は各クラス別々の学校で、現地の英語の授業を受けます。ごく基本的な英語学習ですが、その授業は岩田の生徒のための特別メニューとなっています。また現地の生徒たちが受ける授業や日本にはないティータムに参加するなど、日本との文化の違いをじかに学びます。

